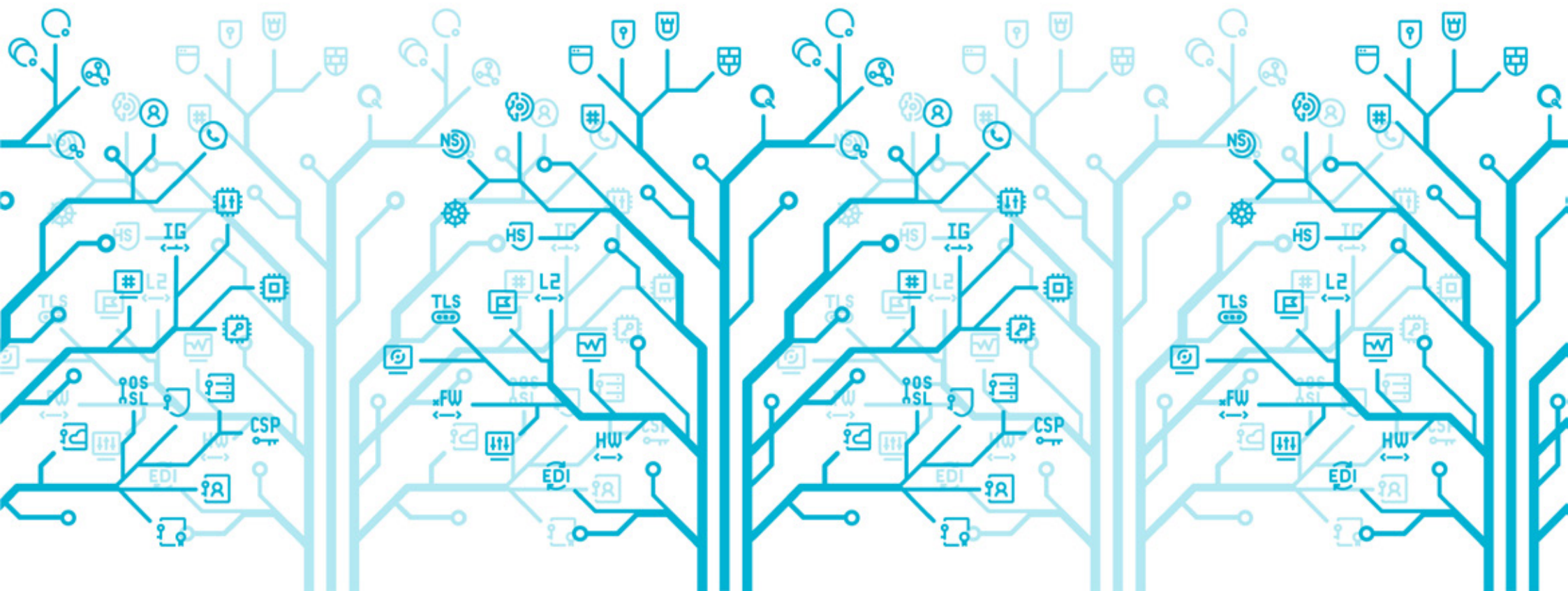


The logo for infotecs, featuring a red curved line above the word "infotecs" in a dark blue, lowercase sans-serif font.

[BrandBook]

Руководство по применению
фирменного стиля АО «ИнфоТекС»



Настоящее руководство содержит ключевые правила визуального представления бренда компании, на основании которых создаются все маркетинговые и рекламные материалы компании, включая символику представления продуктов, элементы внутренней и внешней коммуникации.

1. Основы бренда ИнфоТеКС	3
2. Основные элементы внешних и внутренних коммуникаций.....	7
3. Деловая документация	18
4. ViPNet. Логотип, решения, продукты.....	24
5. Схемы	39
6. Рекламные материалы	45
7. Корпоративная презентация.....	52
8. Брошюры	54

1. Основы бренда

1.1	Пирамида ценностей бренда	4
1.2	Правила написания названия компании.....	5
1.3	Слоган компании	6

1.1 Пирамида ценностей ИнфоТекС



1.2 Правила написания названия компании «ИнфоТеКС»

Русский язык

Полное название компании: АО «Информационные Технологии и Коммуникационные Системы».

Сокращенное название компании: АО «ИнфоТеКС»
Буквы **И, Т, К, С** пишутся заглавными.

Допустимые написания в кавычках:

- ГК «ИнфоТеКС»
- группа компаний «ИнфоТеКС»
- компания «ИнфоТеКС»

Допустимые написания без кавычек:

- сотрудники ИнфоТеКС активно работают над новыми проектами
- продукты ИнфоТеКС
- ИнфоТеКСу присвоено звание лидера рынка

При наличии родового слова написанное кириллицей название заключается в кавычки. Если родового слова нет, то в кавычки не заключаются названия-аббревиатуры и некоторые сложносокращенные названия.

Английский язык

Полное название компании: Joint stock company "InfoTeCS".

Сокращенное название компании: JSC "InfoTeCS"
Буквы **I, T, C, S** пишутся заглавными.

При написании названия компании в текстах на английском языке неюридического характера форма собственности не указывается, кавычки не ставятся, буквы **I, T, C, S** пишутся заглавными.

Пример:

InfoTeCS, the international High Security expert, introduces VIPNet Password Generator

1.3 Слоган компании

Мы защищаем информацию,
которую вы цените

We secure information
you value

(English)

```
InfoTeCS we = new InfoTeCS();  
we.secure(information_you_value);
```

(альтернативный вариант
для неформального носителя)

2. Основные элементы внешних и внутренних коммуникаций

2.1	Логотип группы компаний «ИнфоТеКС».....	8
	Инверсный логотип	9
	Охранное поле	10
	Монохромный логотип	11
	Недопустимые варианты логотипа	12
2.2	Корпоративные шрифты	13
	Segoe	13
	Consolas	14
	Anonymous	14
	Roboto	15
2.3	Корпоративные цвета	16
2.4	Keyvisual (базовый модуль)	17

2.1 Логотип группы компаний «ИнфоТекС»



Синий

Pantone 647 C
 CMYK 90 63 20 4
 RGB 35 97 146
 HTML #236192
 RAL 5007
 Oracal 098



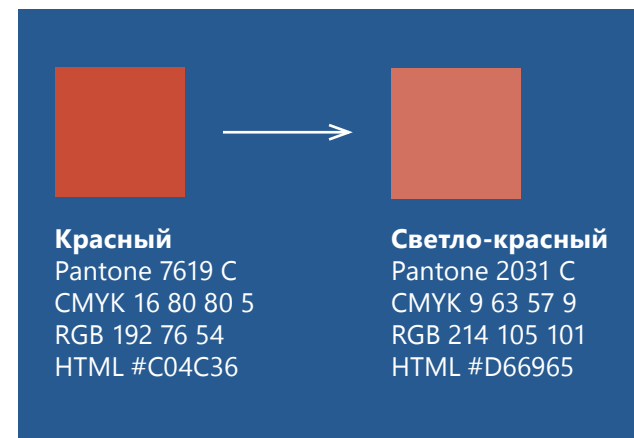
Красный

Pantone 7619 C
 CMYK 16 80 80 5
 RGB 192 76 54
 HTML #C04C36
 RAL 3016
 Oracal 032



Допускается расположение основного логотипа на легких нейтральных фонах, не превышающих интенсивность серого 15%.

Инверсный логотип



Основной вариант инверсного логотипа ИнфоТеКС – на синем фоне. Допустимо использование инверсного логотипа на других темных фонах, в том числе на фотоизображениях и градиентных заливках, при условии того, что плотность цвета будет не менее 60% черного.

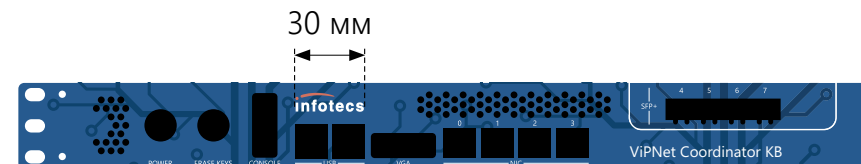
Внимание! Важно! Во всех инверсных исполнениях логотипа цвет кометы меняется с красного на светло-красный.



Синий
Pantone 647 C
CMYK 90 63 20 4
RGB 35 97 146
HTML #236192
RAL 5007
Oracal 098

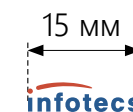


Светло-красный
Pantone 2031 C
CMYK 9 63 57 9
RGB 214 105 101
HTML #D66965
RAL 3016



Размер логотипа для нанесения на переднюю панель ПАКов стоечного исполнения 30 мм по ширине. Дизайн остальных элементов панели не регламентирован

Охранное поле логотипа



Минимальный размер логотипа:
15 мм по ширине.

Охранное поле – свободное пространство вокруг логотипа, в котором не должен находиться никакой значимый графический элемент, будь то изображение или текст. Это также минимальные расстояния от логотипа до границ печатного листа или другого носителя. Размер свободного поля справа, слева и снизу соответствует двойной ширине буквы „n“, а верхнее расстояние равно высоте буквы „f“.

Логотип infotecs в
форматах .eps и .png:

[скачать](#)

Монохромный логотип



infotecs



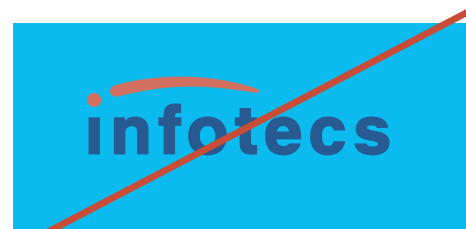
infotecs



Полноцветный логотип является предпочтительным. Монохромные версии допустимо использовать в случаях:

- когда полноцветное нанесение невозможно, например, в черно-белых полиграфических изданиях, при печати в одну краску
- при таких технологиях нанесения, как тиснение, гравировка и т.п.
- для сувенирной продукции

Недопустимые варианты использования логотипа



ЗАПРЕЩЕНО!!!

- контурное начертание
- произвольно изменять цветовые элементы логотипа
- размещать логотип на произвольном фоне
- деформировать и исказить логотип

2.2 Корпоративные шрифты

Базовая гарнитура Segoe

Segoe UI Light
 ABCDEFGHIJKLMNOPQRSTUVWXYZ
 abcdefghijklmnopqrstuvwxyz
 АБВГДЕЖЗИКЛМНОПРСТУФХЦЧШЩЬЫЪЭЮЯ
 абвгдежзиклмнопрстуфхцчшщьюъэюя
 1234567890+%!()?@#_~/&*

Segoe UI Regular
 ABCDEFGHIJKLMNOPQRSTUVWXYZ
 abcdefghijklmnopqrstuvwxyz
 АБВГДЕЖЗИКЛМНОПРСТУФХЦЧШЩЬЫЪЭЮЯ
 абвгдежзиклмнопрстуфхцчшщьюъэюя
 1234567890+%!()?@#_~/&*

Segoe UI Semilight
 ABCDEFGHIJKLMNOPQRSTUVWXYZ
 abcdefghijklmnopqrstuvwxyz
 АБВГДЕЖЗИКЛМНОПРСТУФХЦЧШЩЬЫЪЭЮЯ
 абвгдежзиклмнопрстуфхцчшщьюъэюя
 1234567890+%!()?@#_~/&*

Segoe UI SemiBold
 ABCDEFGHIJKLMNOPQRSTUVWXYZ
 abcdefghijklmnopqrstuvwxyz
 АБВГДЕЖЗИКЛМНОПРСТУФХЦЧШЩЬЫЪЭЮЯ
 абвгдежзиклмнопрстуфхцчшщьюъэюя
 1234567890+%!()?@#_~/&*

Segoe UI Bold
 ABCDEFGHIJKLMNOPQRSTUVWXYZ
 abcdefghijklmnopqrstuvwxyz
 АБВГДЕЖЗИКЛМНОПРСТУФХЦЧШЩЬЫЪЭЮЯ
 абвгдежзиклмнопрстуфхцчшщьюъэюя
 1234567890+%!()?@#_~/&*

Корпоративным шрифтом как управляющей компании, так и всех бизнес-направлений ИнфоТекС является семейство шрифтов Segoe UI. Шрифты Segoe UI применяются для деловой документации, полиграфии, наружной коммуникации и в веб-дизайне. Используются пять гарнитур семейства Segoe UI: Light, Semilight, Regular, Semibold и Bold.

Дополнительные гарнитуры Consolas и Anonymous

Consolas
Regular
 ABCDEFGHIJKLMNOPQRSTUVWXYZ
 abcdefghijklmnopqrstuvwxyz
 АБВГДЕЖЗИКЛМНОПРСТУФХЦЧШЩЬЫЬЭЮЯ
 абвгдежзиклмнопрстуфхцчшщьюыьэюя
 1234567890+%!?()@#_~/&*

Anonymous
Regular
 ABCDEFGHIJKLMNOPQRSTUVWXYZ
 abcdefghijklmnopqrstuvwxyz
 АБВГДЕЖЗИКЛМНОПРСТУФХЦЧШЩЬЫЬЭЮЯ
 абвгдежзиклмнопрстуфхцчшщьюыьэюя
 1234567890+%!?()@#_~/&*

Consolas
Bold
 ABCDEFGHIJKLMNOPQRSTUVWXYZ
 abcdefghijklmnopqrstuvwxyz
 АБВГДЕЖЗИКЛМНОПРСТУФХЦЧШЩЬЫЬЭЮЯ
 абвгдежзиклмнопрстуфхцчшщьюыьэюя
 1234567890+%!?()@#_~/&*

Anonymous
Bold
 ABCDEFGHIJKLMNOPQRSTUVWXYZ
 abcdefghijklmnopqrstuvwxyz
 АБВГДЕЖЗИКЛМНОПРСТУФХЦЧШЩЬЫЬЭЮЯ
 абвгдежзиклмнопрстуфхцчшщьюыьэюя
 1234567890+%!?()@#_~/&*

Консольный шрифт Consolas – основной шрифт в корпоративных презентациях. Может использоваться как акцидентный в печатных материалах и социальных сетях.

Консольный шрифт Anonymous используется как акцидентный в брошюрах и социальных сетях.

Дополнительная гарнитура Roboto

Roboto Light
 ABCDEFGHIJKLMNOPQRSTUVWXYZ
 abcdefghijklmnopqrstuvwxyz
 АБВГДЕЖЗИКЛМНОПРСТУФХЦЧШЩЬЫЪЭЮЯ
 абвгдежзиклмнопрстуфхцчшщьюыъэюя
 1234567890+%!()?@#_-/*

Roboto Regular
 ABCDEFGHIJKLMNOPQRSTUVWXYZ
 abcdefghijklmnopqrstuvwxyz
 АБВГДЕЖЗИКЛМНОПРСТУФХЦЧШЩЬЫЪЭЮЯ
 абвгдежзиклмнопрстуфхцчшщьюыъэюя
 1234567890+%!()?@#_-/*

Roboto Bold
ABCDEFGHIJKLMNOPQRSTUVWXYZ
abcdefghijklmnopqrstuvwxyz
АБВГДЕЖЗИКЛМНОПРСТУФХЦЧШЩЬЫЪЭЮЯ
абвгдежзиклмнопрстуфхцчшщьюыъэюя
1234567890+%!()?@#_-/*

Шрифт Roboto используется в дизайне веб-сайтов и приложений.

[скачать все шрифты](#)

2.3 Корпоративные цвета

Синий

Pantone 647 C
CMYK 90 63 20 4
RGB 35 97 146
HTML #236192
RAL 5007
Oracal 098

Бирюзовый

Pantone 7710 C
CMYK 77 0 16 0
RGB 0 167 181
HTML #00A7B5
RAL 5018

Светло-красный

Pantone 2031 C
CMYK 9 63 57 9
RGB 214 105 101
HTML #D66965
RAL 3016

Красный

Pantone 7619 C
CMYK 16 80 80 5
RGB 192 76 54
HTML #C04C36
RAL 3016
Oracal 032

2.4 Keyvisual (ключевой модуль)

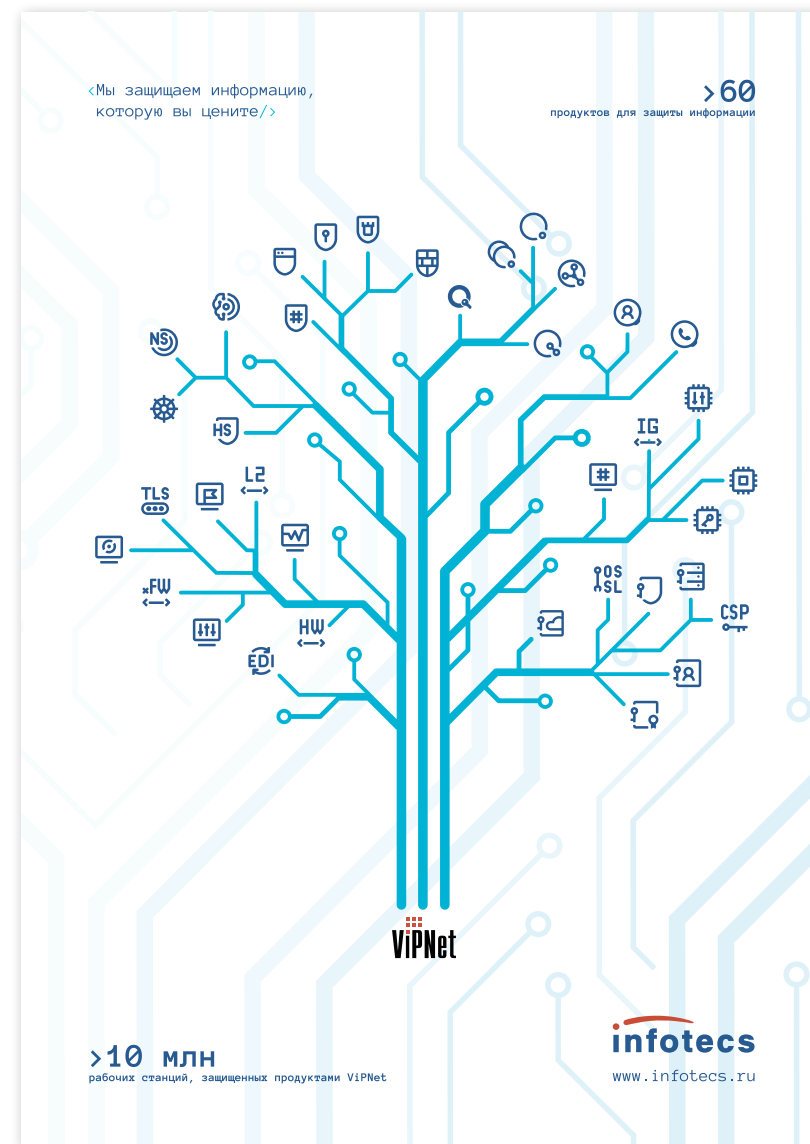
Keyvisual (ключевой визуал) – базовый имиджевый макет компании «ИнфоТекС».

На его основе верстаются макеты в СМИ различных форматов, а также макеты интерьерных и уличных конструкций, постеров, календарей, блокнотов и т.п.

Информация на инфографике должна быть актуальной, она регулярно обновляется.

Рекламный модуль А4
в прессу в формате .eps

скачать



3. Деловая документация

3.1	Визитка	19
3.2	Конверт.....	20
3.3	Бланк	22
3.4	Шаблон подписи.....	23

3.1 Визитка



Размер: 90x50 мм

Имя: Segoe UI Semibold 10 pt

Должность: Segoe UI Regular 7,5 pt

Название компании, адрес и контакты: Segoe UI Regular 6,5 pt

Шаблон визитки
в формате .eps

[скачать](#)

3.2 Конверт С4 и С5



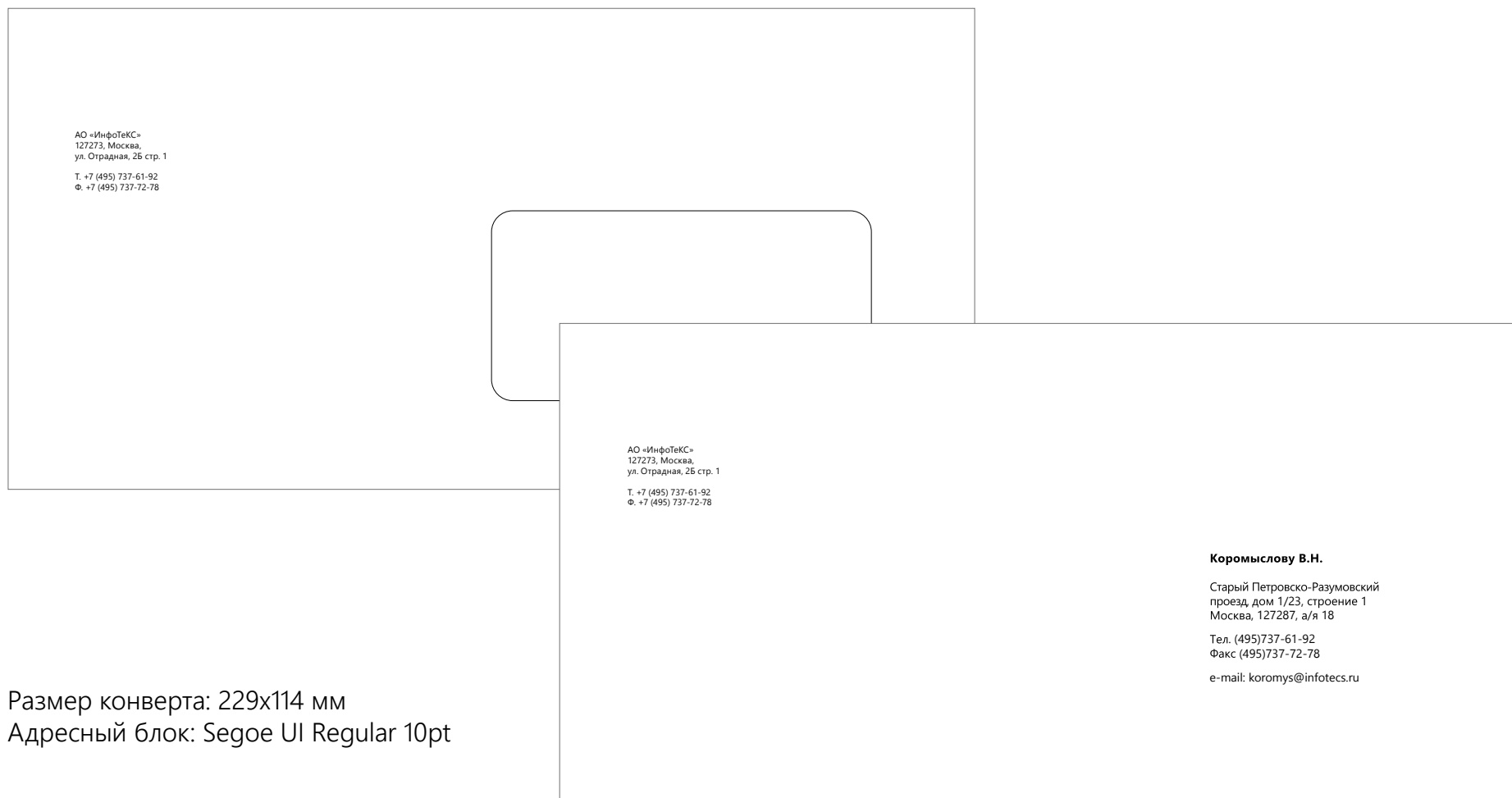
Размеры конвертов:

С4 – 229x324 мм

С5 – 229x162 мм

Адресный блок: Segoe UI Regular 10pt

Конверт С65 с окошком и без



Размер конверта: 229x114 мм
Адресный блок: Segoe UI Regular 10pt

3.3 Бланк

Размер: А4 (210×297 мм)

Адресный блок отправителя:
Segoe UI Regular 8-9 pt

Адресный блок адресата, дата:
Segoe UI Regular 9-10 pt

Обращение и тело письма:
Segoe UI Regular 12 pt

Шаблон бланка
в формате .doc

скачать



Акционерное общество
«Информационные технологии
и коммуникационные системы»
(АО «ИнфоТекС»)

Юридический адрес:
улица Мишина, дом 56, стр.2,
этаж 2, пом. IX, комната 29
Москва, 127083

Почтовый адрес:
а/я № 80, улица Отрадная, дом 25, стр. 1
Москва, 127273

Тел. (495)737-61-92, факс (495)737-72-78

e-mail: soft@infotecs.ru

<http://www.infotecs.ru>

ОГРН 1027739185066

ИНН/КПП 7710013769/771401001

..... №

На № от

3.4 Шаблон подписи

С уважением,
Имя Фамилия
Должность
Название отдела
АО «ИнфоТекС»
127273, г. Москва, ул. Отрадная, дом 2Б стр. 1
Т. +7 495 737-61-92 (доб. xxxx)
Ф. +7 495 737-72-78
Name.Surname@infotecs.ru
www.infotecs.ru

Best Regards,
Name Surname
Position
Name of Department
InfoTeCS
Address
Т. +7 495 737-61-92 (ext. xxxx)
F. +7 495 737-72-78
Name.Surname@infotecs.ru
www.infotecs.ru

Шрифт: Segoe Regular 11 pt

Подпись не должна содержать графических элементов за исключением локальных рекламных кампаний, когда в подпись необходимо вставить баннер или ссылки на страницы компании в социальных сетях.

4. ViPNet. Логотип, решения, продукты

4.1	Логотип ViPNet.....	25
	Инверсный логотип и охранное поле	26
	Монохромный логотип	27
4.2	Иконки продуктов ViPNet.....	28
	Правила построения иконок.....	28
	Основные решения ViPNet.....	29
	ViPNet Channel Protection.....	30
	ViPNet EndPoint Security	31
	ViPNet TDR.....	32
	ViPNet Industrial Security	33
	ViPNet EDI.....	34
	ViPNet PKI.....	35
	ViPNet Communication Security System	36
	ViPNet Quantum Cryptographic Systems	37
	Правила написания продуктов	38

4.1 Логотип ViPNet



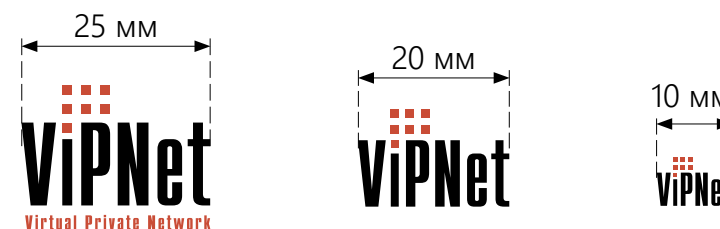
Логотип ViPNet используется для идентификации всех продуктов линейки ViPNet. Полноцветный логотип, выполненный в системе CMYK, является предпочтительным в полноцветных документах.



Черный
CMYK 0 0 0 100
RGB 0 0 0
HTML #000000



Красный
Pantone 7619 C
CMYK 16 80 80 5
RGB 192 76 54
HTML #C04C36



Если ширина логотипа менее 25 мм по ширине, рекомендуется использовать вариант без нижней строки Virtual Private Network.

Минимальный размер логотипа: 10 мм по ширине.



Допускается расположение основного логотипа на легких нейтральных фонах, не превышающих интенсивность серого 20%.

Инверсный логотип и охранное поле



Цветной инверсный логотип может располагаться только на графитовом фоне. При этом цвет графического элемента «квадраты» меняется на светло-красный цвет.



Светло-красный
Pantone 2031 C
CMYK 9 63 57 9
RGB 214 105 101
HTML #D66965



Графитовый
Pantone 2379 C
CMYK 80 66 47 35
RGB 60 68 85
HTML #3c4455

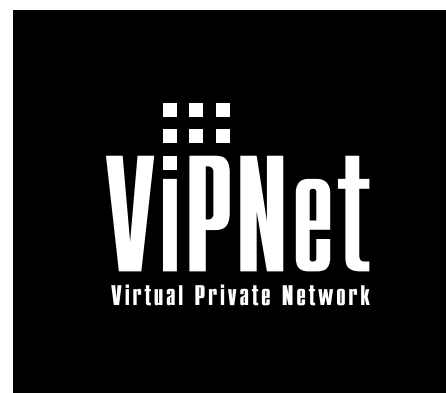


Обязательное свободное пространство вокруг логотипа равно ширине двух букв "N" в логотипе.

Логотип ViPNet в форматах .eps и .png:

[скачать](#)

Монохромный логотип



Полноцветный логотип, выполненный в системах Pantone или CMYK, является предпочтительным. Монохромное начертание применяется в случаях, когда полноцветное нанесение невозможно или нежелательно, например, в черно-белых полиграфических изданиях, а также при таких технологиях нанесения, как тиснение, гравировка и т.п. Монохромное инверсное начертание располагается на черном фоне.



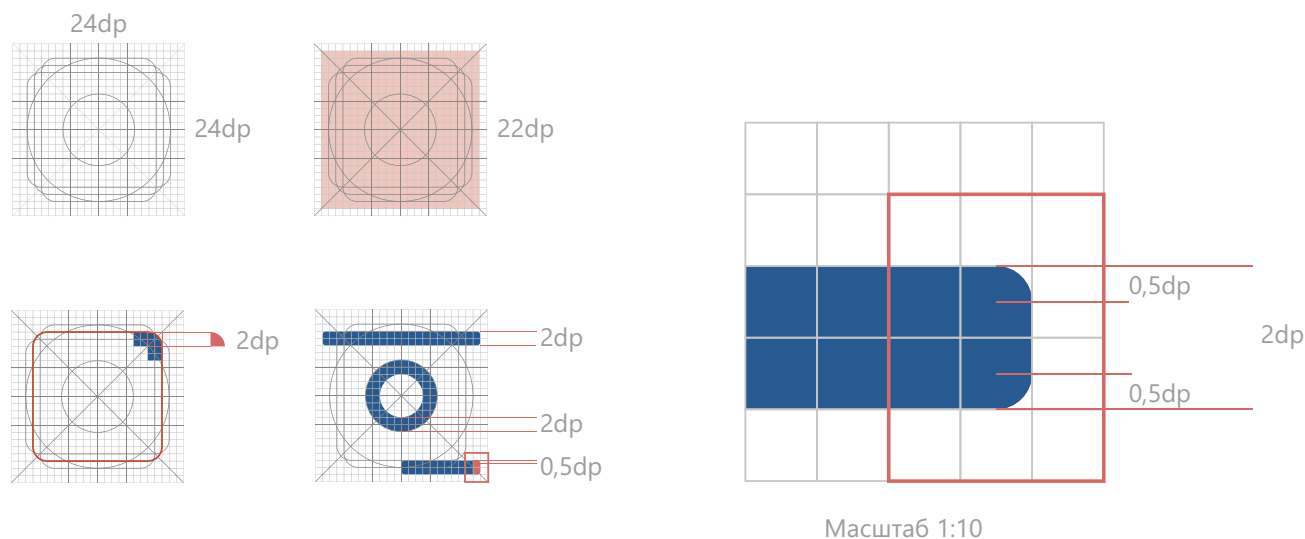
Черный
CMYK 0 0 0 100
RGB 0 0 0
HTML #000000



Серый
CMYK 0 0 0 70
RGB 112 111 111
HTML #6f6f6e

4.2 Иконки продуктов ViPNet

Правила построения иконок



Продуктовые иконки ViPNet проектируются по сетке размером 24x24 единицы.
По сетке отслеживается единая толщина линий и заполняемость поля (вес иконок).
Максимальная заполняемость – 22x22 единицы.
Высота иконки фиксированная – 22 единицы.
Толщина линии – 2 единицы. Интервал между элементами – не менее 1 единицы.
Скругление углов – четверть круга радиусом в 2 единицы.
Внутренние углы не скругляются.
Скругление прямых линий – 0,5 единиц.

Основные решения ViPNet

Продуктовые иконки ViPNet группируются по основным решениям:

ViPNet Channel Protection. Решения для защиты каналов связи

ViPNet Endpoint Security. Решения для защиты рабочих станций и серверов

ViPNet TDR. Решение по обнаружению и предотвращению компьютерных атак

ViPNet Industrial Security. Решения для защиты информации АСУ ТП

ViPNet EDI. Решение для работы со СМЭВ и оказания государственных услуг

ViPNet PKI. Решения для работы в инфраструктуре открытых ключей

ViPNet Communication Security System. Защищенные коммуникации

ViPNet Quantum Cryptographic Systems. Квантовая система безопасности

За каждым решением закреплен свой дополнительный цвет (стр. 30-37).

Все иконки в форматах
.svg и png.:

[скачать](#)

ViPNet Channel Protection

Решения для защиты каналов связи



ViPNet Administrator



ViPNet Policy Manager



ViPNet Prime



ViPNet L2-10G



ViPNet Coordinator HW



ViPNet Coordinator KB



ViPNet Coordinator VA



ViPNet xFirewall

Допустимые цвета:



Синий
 Pantone 647 C
 CMYK 90 63 20 4
 RGB 35 97 146
 HTML #236192



Пурпурный*
 Pantone 512 C
 CMYK 53 99 3 18
 RGB 131 49 119
 HTML #833177

*цвет решения



Бирюзовый
 Pantone 7710 C
 CMYK 77 0 16 0
 RGB 0 167 181
 HTML #00A7B5



Белый
 CMYK 0 0 0 0
 RGB 255 255 255
 HTML #FFFFFF

ViPNet Endpoint Security

Решения для защиты рабочих станций и серверов



ViPNet EndPoint
Protection



ViPNet SafePoint



ViPNet Personal
Firewall



ViPNet Terminal



ViPNet SafeBoot



ViPNet AMPP

Допустимые цвета:



Синий

Pantone 647 C
CMYK 90 63 20 4
RGB 35 97 146
HTML #236192



Голубой*

Pantone 2192 C
CMYK 90 18 0 0
RGB 0 145 218
HTML #0091DA

*цвет решения



Бирюзовый

Pantone 7710 C
CMYK 77 0 16 0
RGB 0 167 181
HTML #00A7B5



Белый

CMYK 0 0 0 0
RGB 255 255 255
HTML #FFFFFF

ViPNet TDR

Решение по обнаружению и предотвращению компьютерных атак



ViPNet IDS NS



ViPNet IDS HS



ViPNet TIAS



ViPNet IDS MC

Допустимые цвета:

**Синий**

Pantone 647 C
CMYK 90 63 20 4
RGB 35 97 146
HTML #236192

**Красный***

Pantone 7619 C
CMYK 16 80 80 5
RGB 192 76 54
HTML #C04C36

*цвет решения

**Бирюзовый**

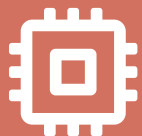
Pantone 7710 C
CMYK 77 0 16 0
RGB 0 167 181
HTML #00A7B5

**Белый**

CMYK 0 0 0 0
RGB 255 255 255
HTML #FFFFFF

ViPNet Industrial Security

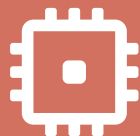
Решения для защиты информации АСУ ТП



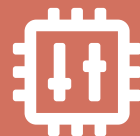
ViPNet SIES Core



ViPNet SIES Unit



ViPNet SIES Core Nano



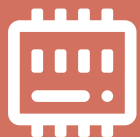
ViPNet SIES MC



ViPNet SIES Unit Router



ViPNet SIES Devkit



ViPNet SmartMeter WS



ViPNet SIES Workstation



ViPNet SIES Nano Loader



ViPNet Coordinator IG

Допустимые цвета:



Синий
 Pantone 647 C
 CMYK 90 63 20 4
 RGB 35 97 146
 HTML #236192



Светло-красный*
 Pantone 2031 C
 CMYK 9 63 57 9
 RGB 214 105 101
 HTML #D66965

*цвет решения



Бирюзовый
 Pantone 7710 C
 CMYK 77 0 16 0
 RGB 0 167 181
 HTML #00A7B5



Белый
 CMYK 0 0 0 0
 RGB 255 255 255
 HTML #FFFFFF

ViPNet EDI

Решение для работы со СМЭВ и оказания государственных услуг



ViPNet EDI Soap
Gate 3



ViPNet EDI Client
G2G 3



ViPNet EDI
Inspection G2G 3

Допустимые цвета:



Синий

Pantone 647 C
CMYK 90 63 20 4
RGB 35 97 146
HTML #236192



Оранжевый*

Pantone 158 C
CMYK 0 62 95 0
RGB 232 119 34
HTML #E87722

*цвет решения



Бирюзовый

Pantone 7710 C
CMYK 77 0 16 0
RGB 0 167 181
HTML #00A7B5



Белый

CMYK 0 0 0 0
RGB 255 255 255
HTML #FFFFFF

ViPNet PKI

Решения для работы в инфраструктуре открытых ключей



ViPNet CA Informing



ViPNet PKI Service



ViPNet PKI Client



ViPNet Registration Point



ViPNet JCrypto SDK



ViPNet HSM



ViPNet OSSSL



ViPNet CSP



ViPNet TLS Gateway



ViPNet Certification Authority



ViPNet Publication Service



ViPNet CryptoSmart



ViPNet TSP-OCSP Service



ViPNet TSP-OCSP KB

Допустимые цвета:



Синий

Pantone 647 C
CMYK 90 63 20 4
RGB 35 97 146
HTML #236192



Горчичный*

Pantone 110 C
CMYK 2 22 100 8
RGB 218 170 0
HTML #DAAA00

*цвет решения



Бирюзовый

Pantone 7710 C
CMYK 77 0 16 0
RGB 0 167 181
HTML #00A7B5



Белый

CMYK 0 0 0 0
RGB 255 255 255
HTML #FFFFFF

ViPNet Communication Security System

Защищенные коммуникации



ViPNet Client



ViPNet CSS
Connect



ViPNet Деловая
почта

Допустимые цвета:



Синий

Pantone 647 C
CMYK 90 63 20 4
RGB 35 97 146
HTML #236192



Мятный*

Pantone 570 C
CMYK 60 0 26 0
RGB 107 202 186
HTML #6BCABA

*цвет решения



Бирюзовый

Pantone 7710 C
CMYK 77 0 16 0
RGB 0 167 181
HTML #00A7B5



Белый

CMYK 0 0 0 0
RGB 255 255 255
HTML #FFFFFF

ViPNet Quantum Cryptographic Systems

Квантовая система безопасности



ViPNet Quandor



ViPNet ПУКС



ViPNet КУКС



ViPNet МУКС



ViPNet QTS

ViPNet QSS
SwitchViPNet CSS
Connect

Допустимые цвета:

**Синий**

Pantone 647 C
CMYK 90 63 20 4
RGB 35 97 146
HTML #236192

**Сине-фиолетовый***

Pantone 2116 C
CMYK 80 60 0 0
RGB 96 104 178
HTML #6068B2

*цвет решения

**Бирюзовый**

Pantone 7710 C
CMYK 77 0 16 0
RGB 0 167 181
HTML #00A7B5

**Белый**

CMYK 0 0 0 0
RGB 255 255 255
HTML #FFFFFF

Правила написания названия продуктов ViPNet

Название всех продуктов пишется шрифтом Segoe UI Regular.

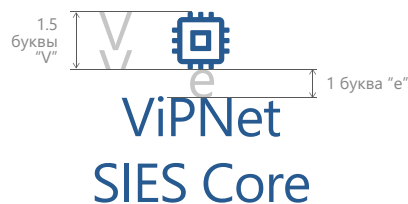
Допустимы следующие виды исполнений в корпоративных цветах (синий цвет всегда приоритетный):

- написание название продукта без иконки
- горизонтальное написание названия продукта с иконкой



инверсия

- вертикальное написание названия продукта с иконкой



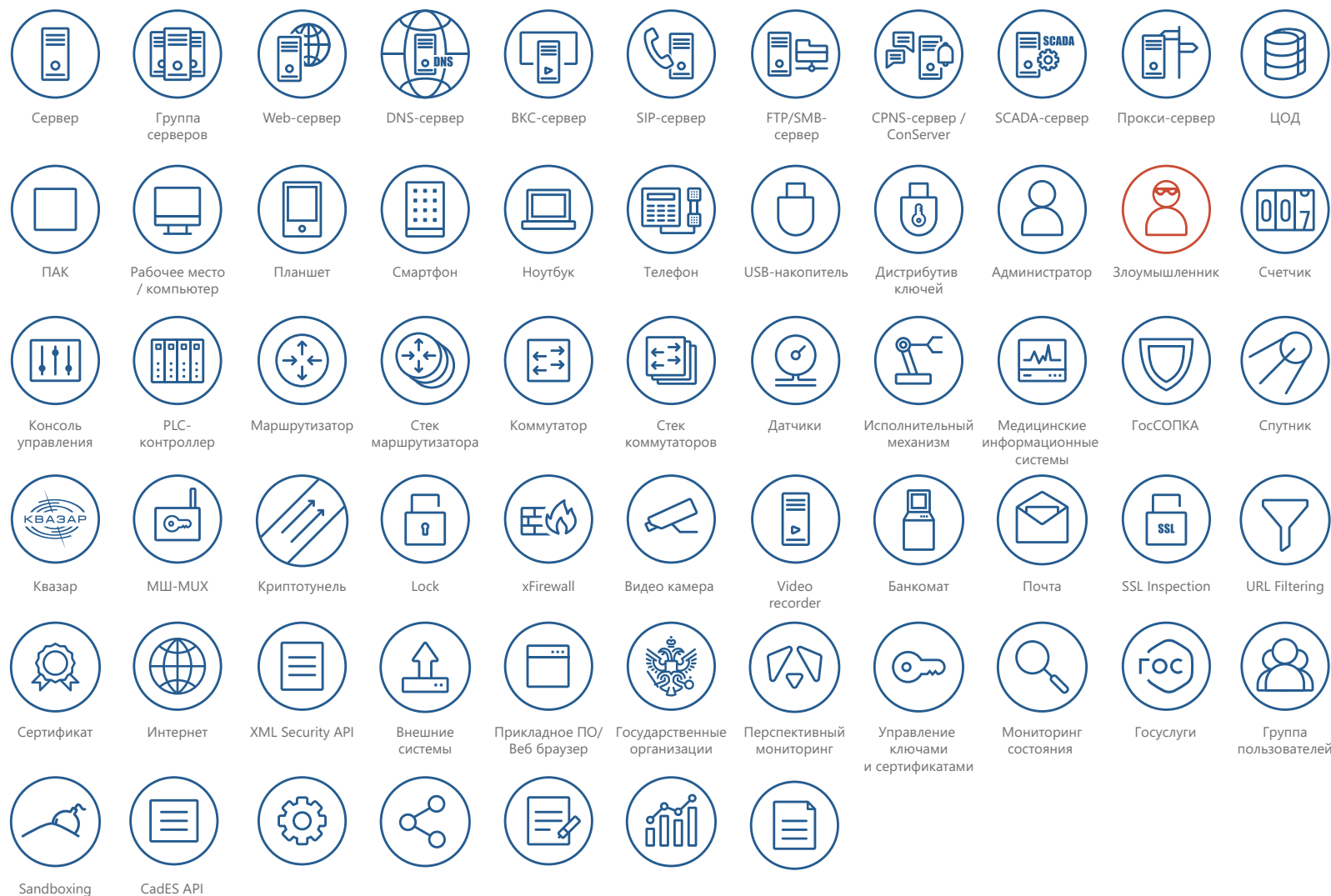
инверсия

5. Схемы на базе продуктов ViPNet

5.1	Общие стэнсилы.....	40
5.2	Стэнсилы продуктов ViPNet.....	41
5.3	Маркеры	42
5.4	Дополнительные элементы и правила отрисовки.....	43
5.5	Примеры схем	44

5.1 Общие стенсилы

В целях единообразия все схемы, изображаемые в документах и печатных изданиях компании, должны подчиняться единой стилистике. Схемы комплектуются из базовых элементов – стенсиллов.



5.2 Стенсилы продуктов ViPNet

Продукты ViPNet реализованные в виде программно-аппаратных комплексов (ПАКов) обозначаются на схемах в виде стэнсильов продуктов.

Стенсил продукта представляет собой иконку продуктам, заключенную в контурный круг соответствующего цвета. Выбор иконки и цвета регламентирован на страницах 30-37 брендбука.



ViPNet
Coordinator KB



ViPNet xFirewall



ViPNet
Coordinator HW



ViPNet L2-10G



ViPNet
Coordinator VA



ViPNet
PKI Service



ViPNet HSM



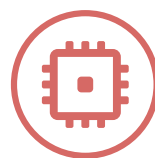
ViPNet
TLS Gateway



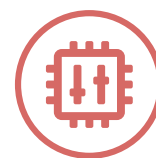
ViPNet
TSP-OCSP KB



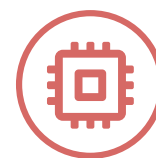
ViPNet
SIES Devkit



ViPNet SIES
Core Nano



ViPNet SIES MC



ViPNet
SIES Core



ViPNet
Coordinator IG



ViPNet
SIES Nano Loader



ViPNet
SIES Unit Router



ViPNet IDS NS



ViPNet TIAS



ViPNet EDI
Soap Gate



ViPNet Terminal



ViPNet
QSS Switch



ViPNet PYKC



ViPNet KYKC



ViPNet MYKC



ViPNet Quandor



ViPNet
CSS Connect HW

5.3 Маркеры

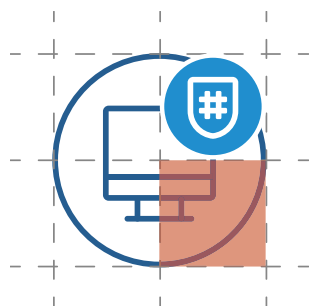


Общие стэнсилы могут использоваться самостоятельно или дополняться маркером. Маркер представляет собой иконку продукта, заключенную в круг соответствующего цвета. Выбор иконки и цвета регламентирован на страницах 30-37 брендбука. Варианты программного обеспечения также обозначаются маркерами в корпоративном синем цвете.

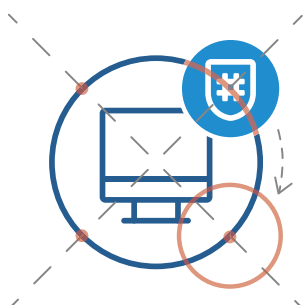
Библиотека стэнсил
и маркеров для Visio

скачать

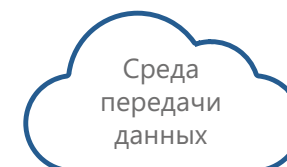
5.4 Дополнительные элементы и правила отрисовки



Диаметр маркера равен 1/2 диаметра стэнсила.



Центр маркера располагается на контурной линии стэнсила в его правой верхней четверти ровно по диагонали от центра стэнсила. В случае нескольких маркеров для одного стэнсила следующие маркеры располагаются далее по контуру стэнсила по часовой стрелке .



Среда передачи данных

Защищенные каналы

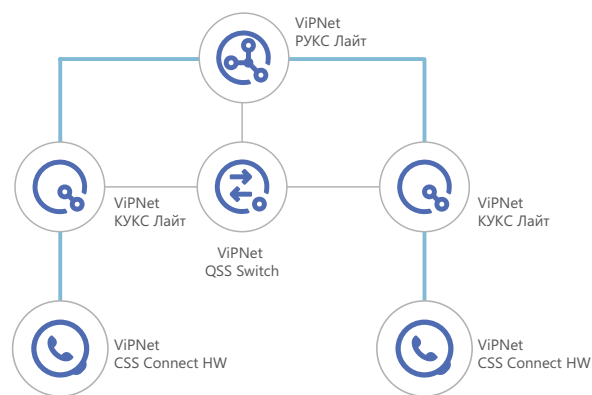
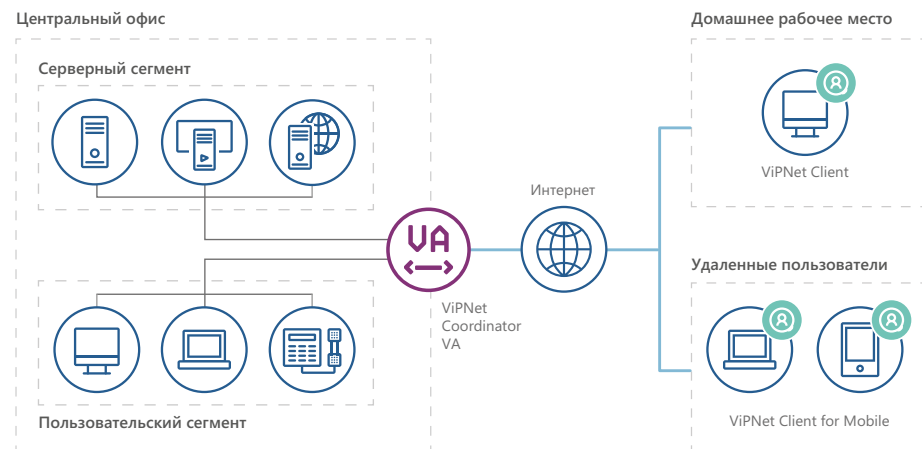
Открытые каналы

Беспроводная связь

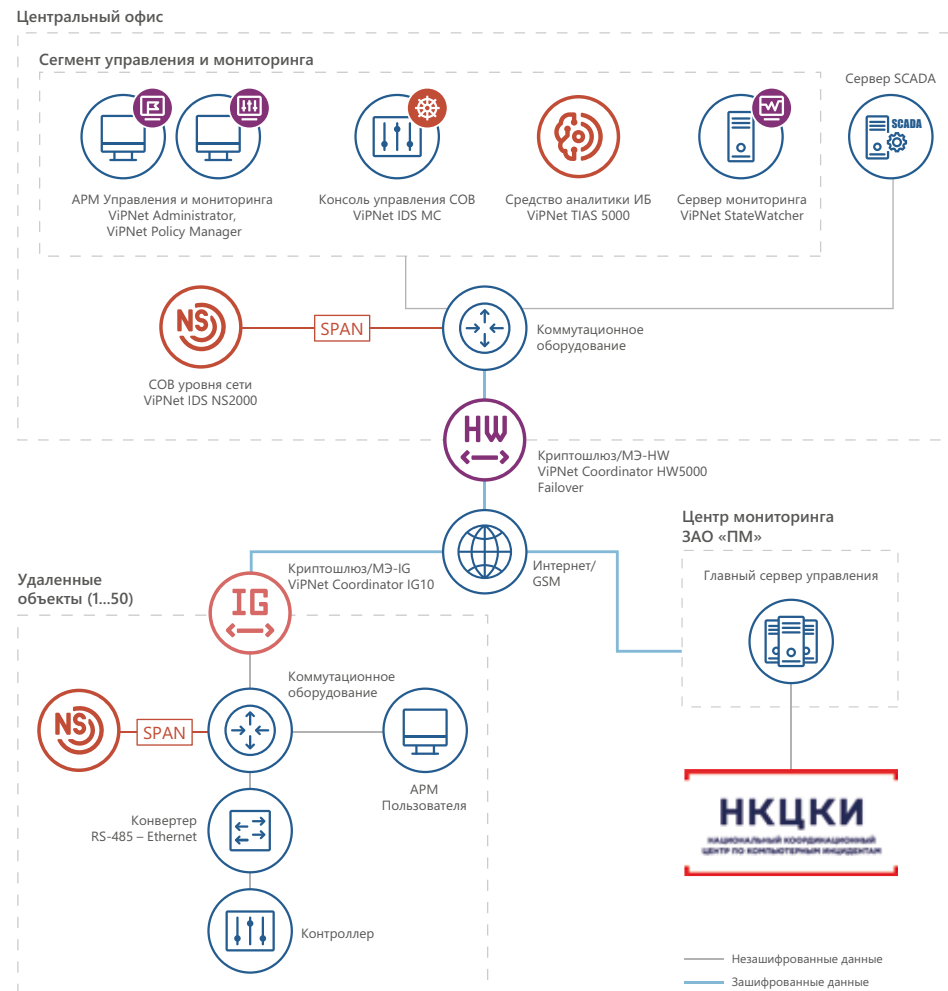
Wi-Fi

Для верстки схем желательно использовать белый фон. Линии между стэнсилами располагаются под углом 90°. Все стэнсилы должны быть подписаны шрифтом Segoe UI Regular цветом 70% Black. Если стэнсилы с маркерами не подписаны, то необходимо добавить легенду.

5.5 Примеры схем



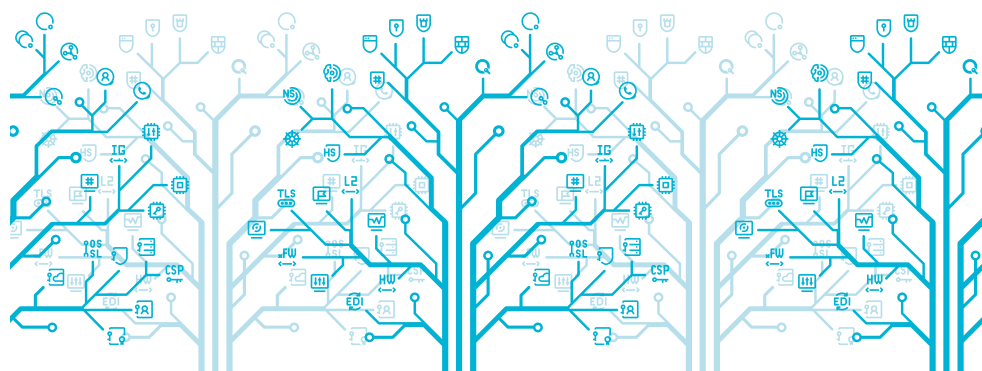
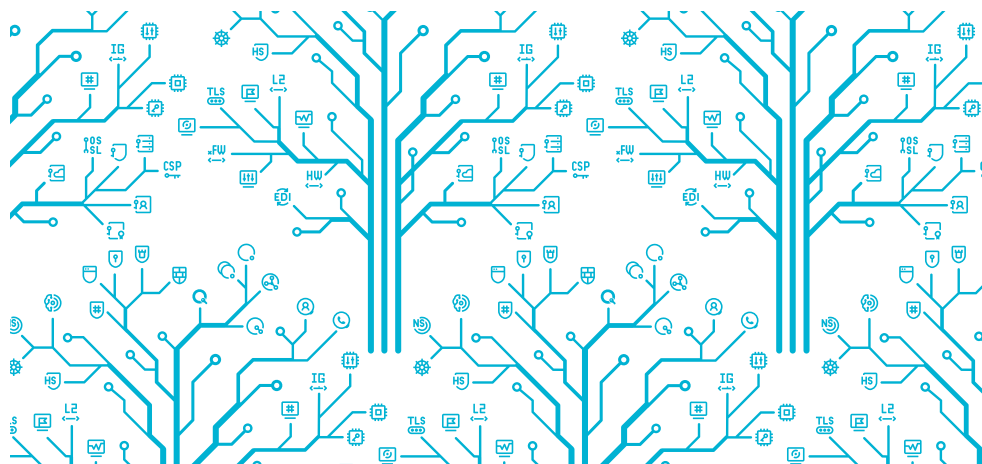
Сеть VIPNet VPN Оптический канал выработки квантового ключа



6. Рекламные материалы

6.1 Паттерн.....	46
6.2 Сертификат/Диплом/Благодарность	47
6.3 Пакет и блокнот.....	48
6.4 Диск.....	49
6.5 Сувенирная продукция.....	50
6.6 Выставочные конструкции	51

6.1 Паттерн

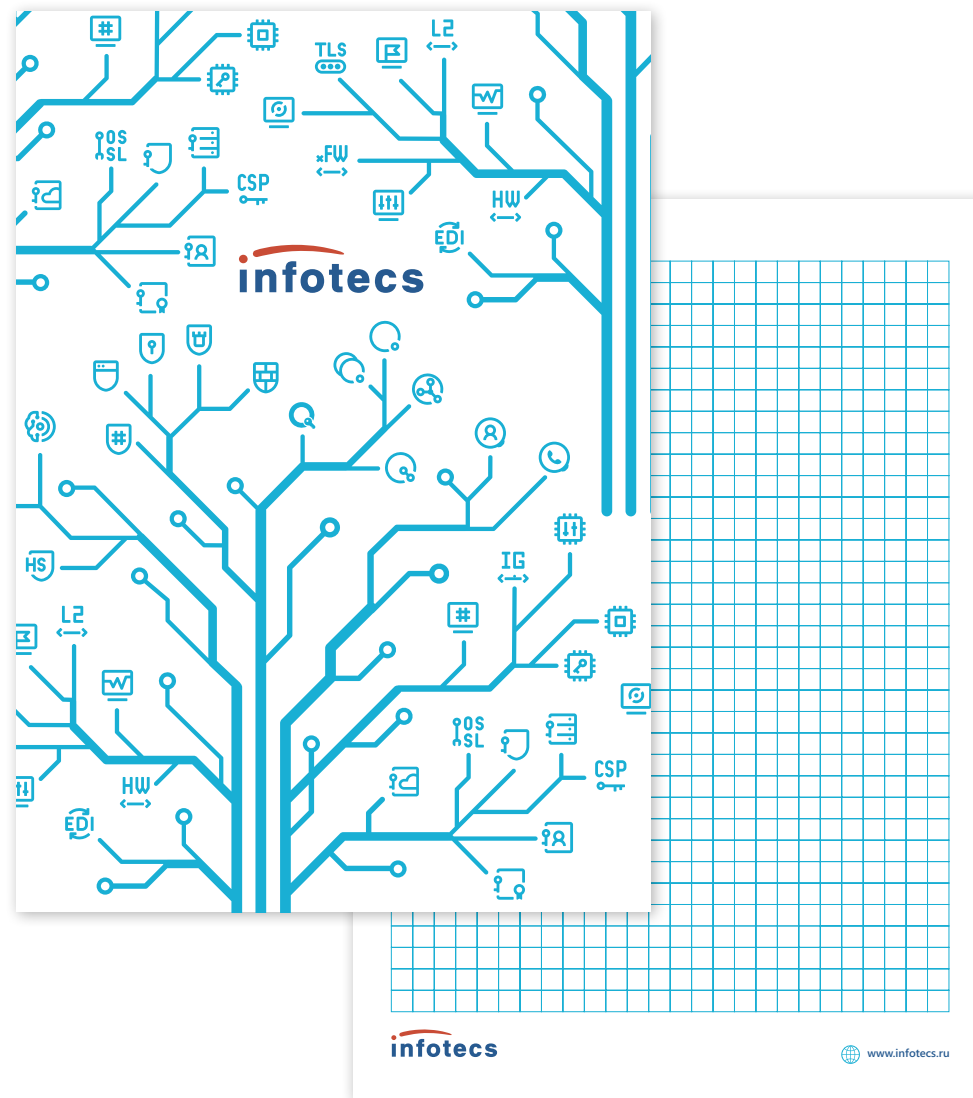
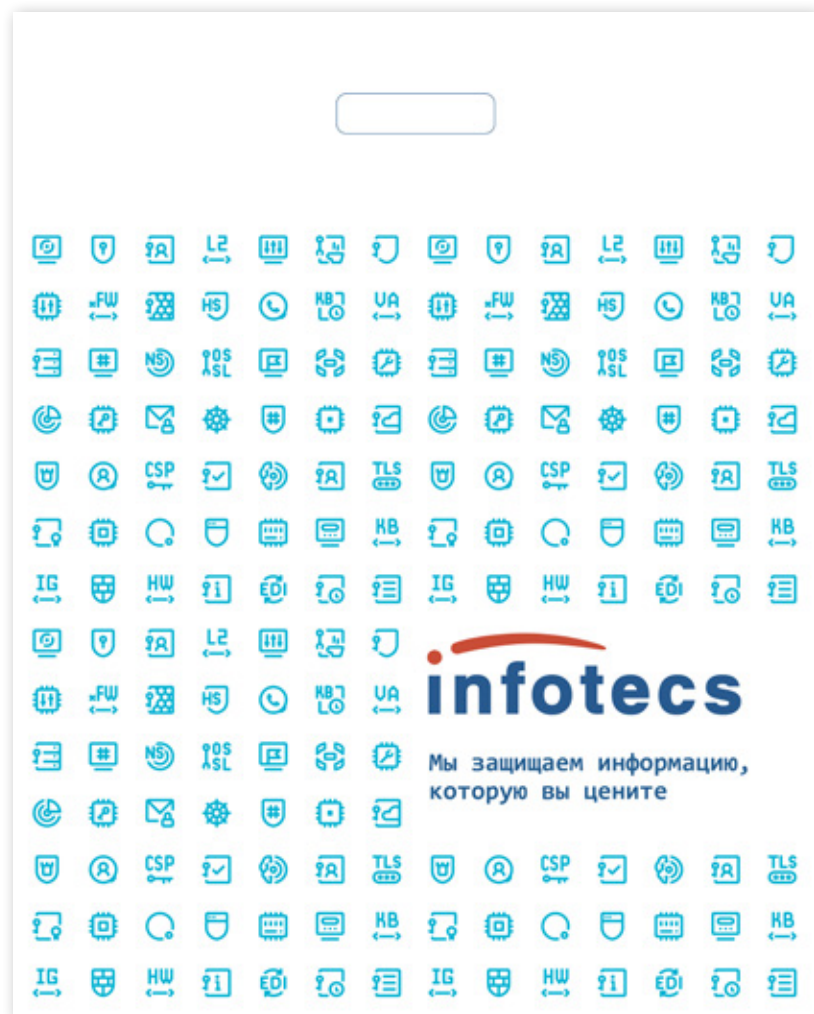


Для брендирования рекламных материалов используется паттерн на основе одноцветного дерева keyvisual или паттерн из продуктовых иконок.

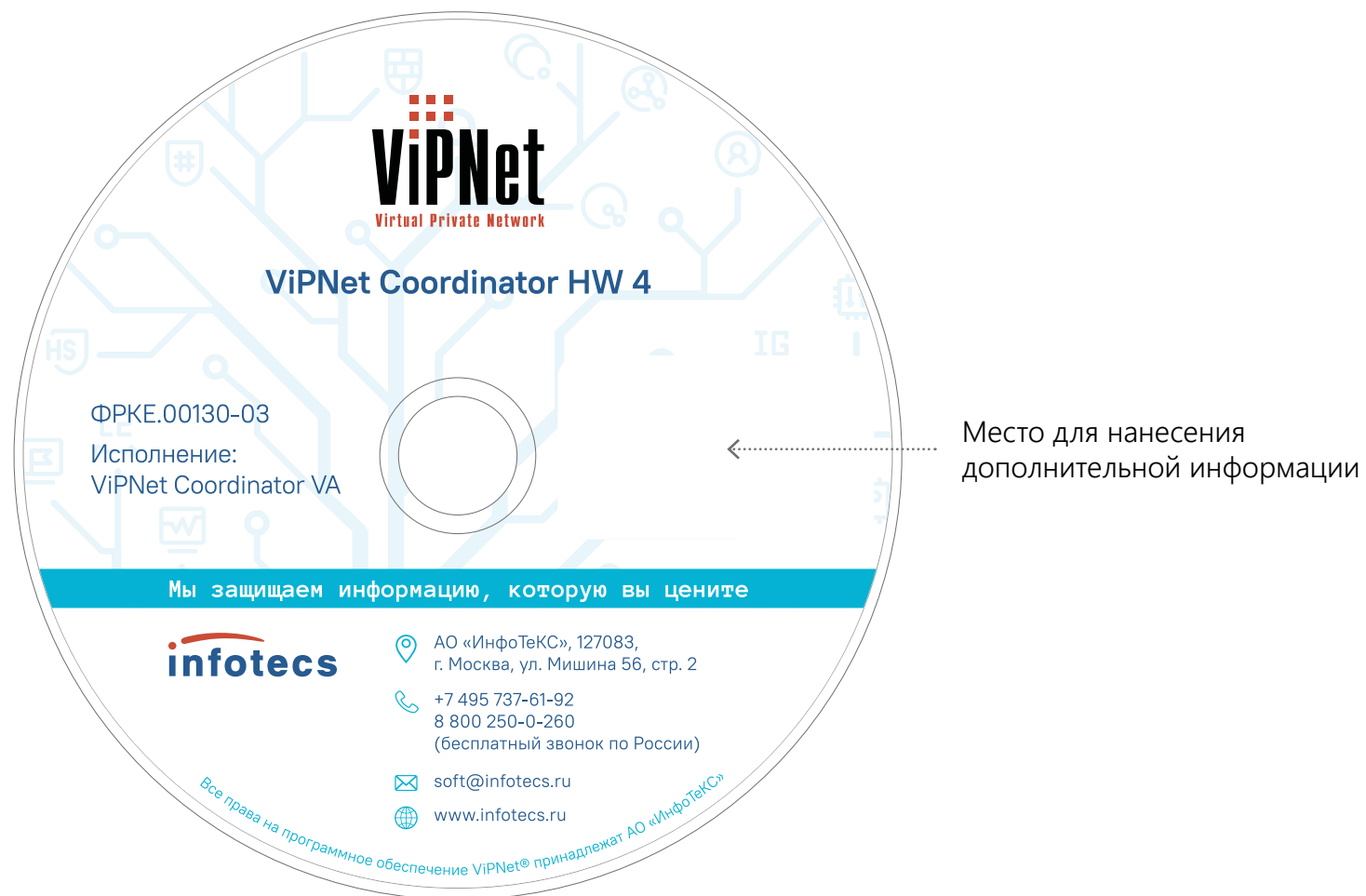
6.2 Сертификат/Диплом/Благодарность



6.3 Пакет и блокнот



6.4 Диск



6.5 Сувенирная продукция



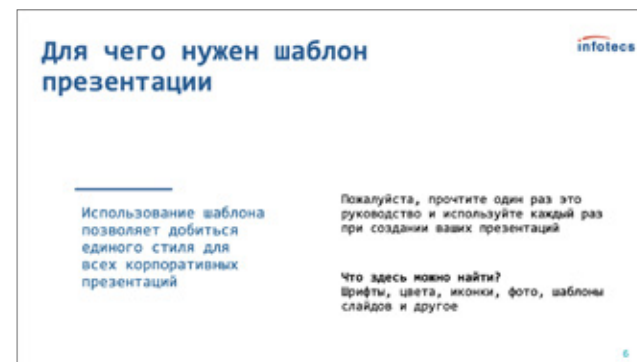
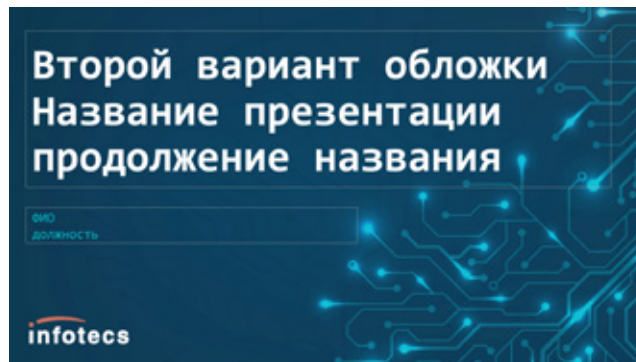
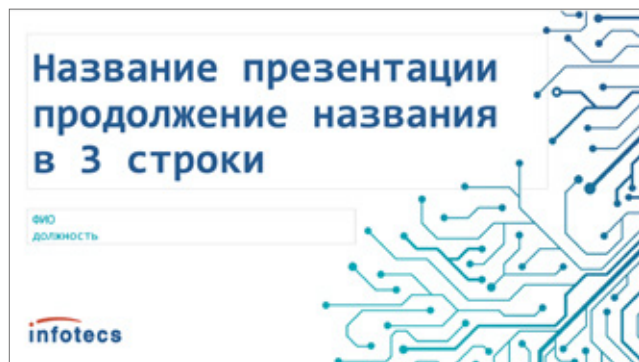
6.6 Выставочные конструкции



7. Корпоративная презентация

7.1 Шаблон презентации.....	53
-----------------------------	----

7.1 Шаблон презентации



Все презентации компании «ИнфоТекС» должны быть выполнены на шаблоне, актуальную версию которого можно скачать на корпоративном портале.

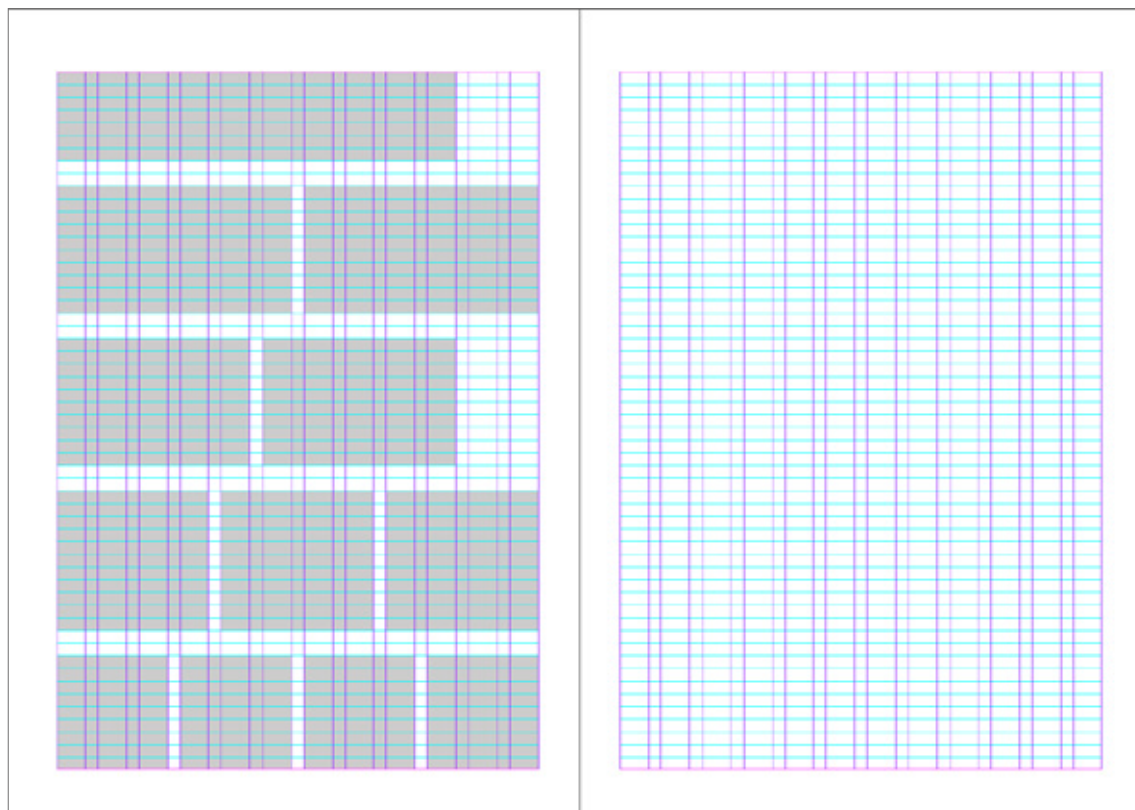
Шаблон презентации в .ppt

[скачать](#)

8. Брошюры

8.1	Модульная сетка	55
8.2	Обложки	56
8.3	Внутренние страницы	59
8.4	Оформление таблиц.....	60

8.1 Модульная сетка



В основе почти всех печатных документов компании лежит модульная сетка, которая является важной составляющей стилистического единства всех полиграфических материалов. Сетка приводится в применении к формату А4.

Размер полей: сверху 23 мм, внутри 15 мм, снизу и сбоку 18 мм.

Вертикальное деление: 12 колонок (расстояние между колонками 13,2 pt).

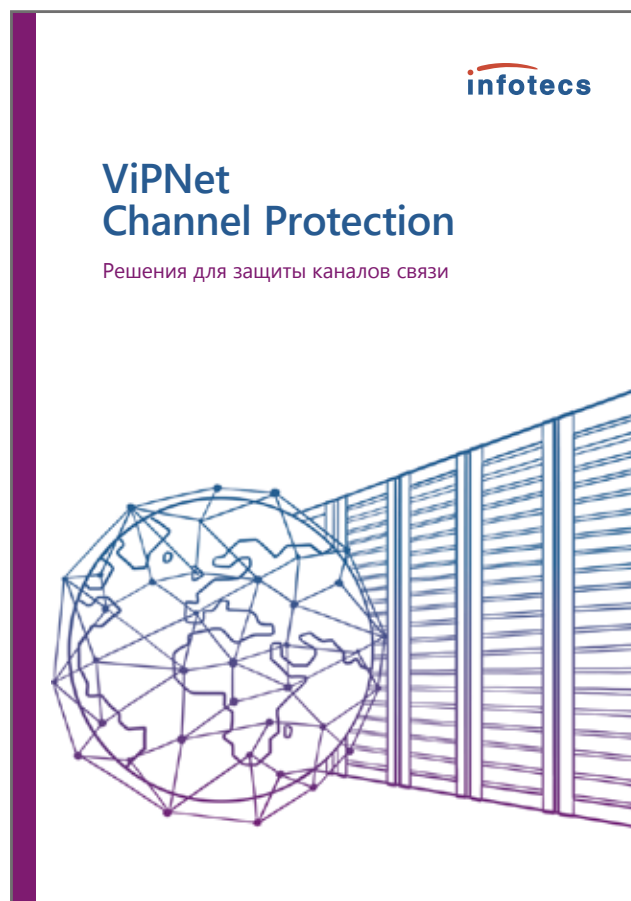
Текстовые блоки документа могут располагаться в 2-4 колонки, а также в одну колонку при условии ширины не более, чем в 10 колонок.

8.2 Обложки

Заголовок на английском:
Segoe UI SemiBold, 39 pt

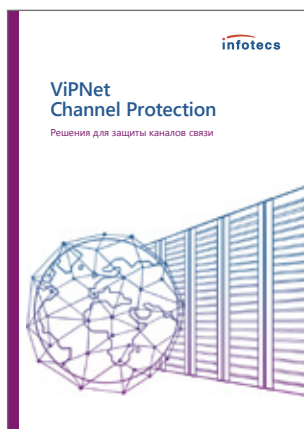
Подзаголовок на русском:
Segoe UI Regular, 20 pt

Цвет полосы в корешке
соответствуют цвету
решения

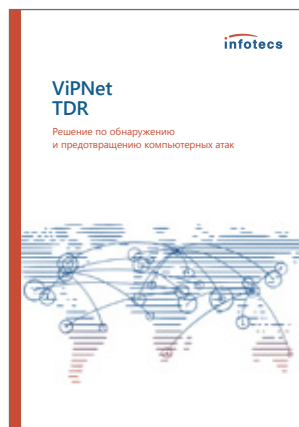


Логотип infotecs размещается в
правом верхнем углу

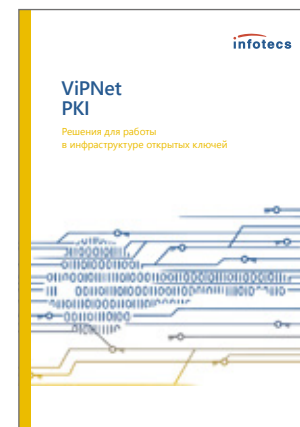
Для каждой обложки
разработаны скетчи в единой
стилистике и в цвете решений



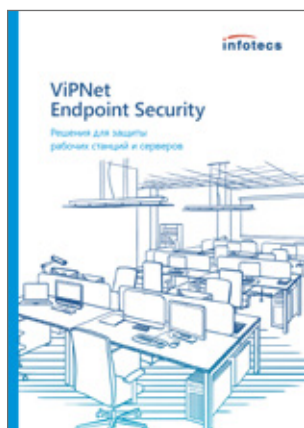
Channel Protection
Решения для защиты каналов связи



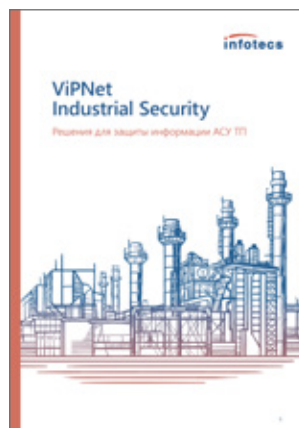
TDR
Решение по обнаружению и предотвращению компьютерных атак



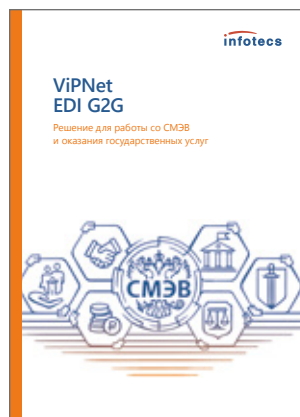
PKI
Решения для работы в инфраструктуре открытых ключей



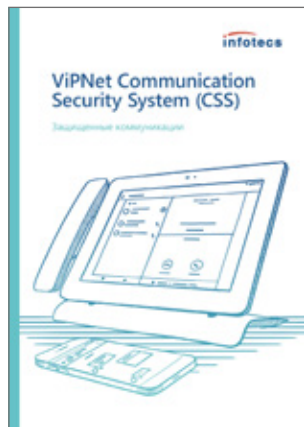
Endpoint Security
Решения для защиты рабочих станций и серверов



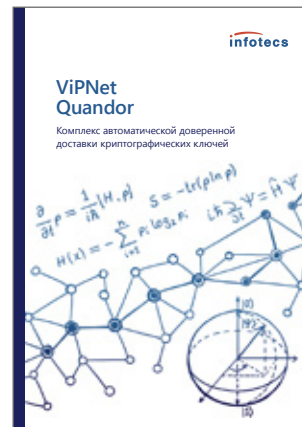
Industrial Security
Решения для защиты информации АСУ ТП



EDI
Решения для работы со СМЭВ и оказания государственных услуг

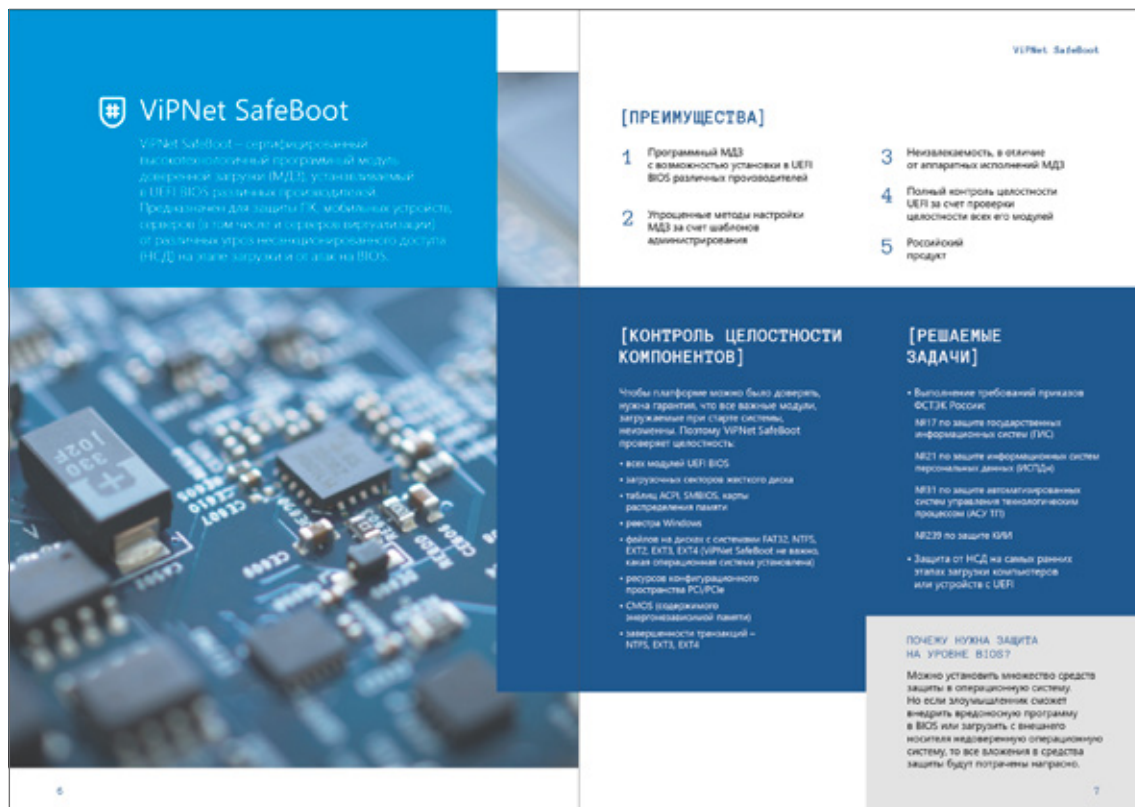


Communication Security System
Защищенные коммуникации



Quandor
Комплекс автоматической доверенной доставки криптографических ключей

8.3 Внутренние страницы



Для конкретного решения обязательно использование соответствующих цветов стр. 30-37.

Допускается использование светлых серых оттенков – 15-40% black.

- название продукта – Segoe UI Regular 28 pt
- описание продукта под названием – Segoe UI Light 14 pt, интерлиньяж 16,8 pt
- заголовок – Anonymus Pro Bold, 20 pt, интерлиньяж 22 pt, цвет синий/белый
- подзаголовок – Segoe UI Bold 12 pt, интерлиньяж 13,2 pt, цвет синий/белый
- наборный текст – Segoe UI Regular 11 pt, интерлиньяж 13,2 pt
- минимальный размер шрифта – Segoe UI Regular 10 pt, интерлиньяж 12 pt

Важно! Если в брошюре более 6 полос, наличие нумерации страниц обязательно!

8.4 Оформление таблиц

[МОДЕЛЬНЫЙ РЯД]

Аппаратные характеристики	VPNnet Coordinator 1010		VPNnet Coordinator 10100	
	1010 H	1010 Q	10100 H	10100 H
Аппаратная платформа	Блок с процессором на DIN рейку			
Форм-фактор	Блок с креплением на DIN рейку			
Размеры (Ш x В x Г)	52 x 132 x 130 мм	69 x130x132 мм	52 x 132 x 130 мм	69 x 132 x 130 мм
Вес, кг	Не более 0,85	Не более 1,5	Не более 0,85	Не более 1,5
Питание	12 - 24 В DC	12 - 24 В DC 2 порта	12 - 24 В DC	12 - 24 В DC 2 порта
Переключаемая мощность	Не более 10 Вт	Не более 15 Вт	Не более 10 Вт	Не более 30 Вт
Питание от PoE	-	-	-	-
Рабочая температура	-40° до +60° С*	-40° до +60° С*	-20° до +60° С*	-40° до +60° С*
Энергопотребление (EMC)	ГОСТ Р 51318-22 СОРН 24 2013 СОРН 24		ГОСТ Р 51318-22 СОРН 24 2013 СОРН 24	
	ГОСТ Р 51318-22-2003, ГОСТ 30804.2-2005, ГОСТ Р 51318-04-2005		ГОСТ Р 51318-22-2003, ГОСТ Р 51318-04-2005	
	ГОСТ Р 51318-22-2003, ГОСТ Р 51318-04-2005		ГОСТ Р 51318-22-2003, ГОСТ Р 51318-04-2005	
	ГОСТ Р 51318-22-2003, ГОСТ Р 51318-04-2005		ГОСТ Р 51318-22-2003, ГОСТ Р 51318-04-2005	
Класс защиты IP	IP30			
Максимальный обмен (МО)				
Производительность МО	10 Мбит/с	10 Мбит/с	60 Мбит/с	До 100 Мбит/с
Максимальное количество одновременно действующих соединений	до 1000	до 1000	до 15000	до 15000
Максимальный обмен служебной информации (СР)	Модуль TCP-MEM-60070-5-104			
VPN				
Предельная производительность VPN L2 и L2 на проводном канале*	10 Мбит/с	До 10 Мбит/с	60 Мбит/с	До 100 Мбит/с
Максимальное количество удаленных клиентов	Не ограничено			
Рекомендуемое число одновременно VPN-клиентов*	Неограничено	Неограничено	до 10*	до 10*

Порты ввода-вывода	VPNnet Coordinator 1010		VPNnet Coordinator 10100	
	1010 H	1010 Q	10100 H	10100 H
Аппаратная платформа	Блок с процессором на DIN рейку			
Порты Ethernet	WAN 1 x 10/100Base-T LAN 1 x 10/100Base-T	WAN 2 x 10/100Base-T LAN 3 x 10/100Base-T	WAN 1 x 10/100Base-T LAN 2 x 10/100Base-T	WAN 2 x 10/100Base-T LAN 2 x 10/100Base-T SP LAN 3 x 10/100Base-T
Порты USB	2 x USB 2.0			
GM интерфейсы	3G или 4G с высокой антенной (опционально)			
Резьба для SIM карты	1	2	1	2
Wi-Fi в режиме клиента†	Wi-Fi-карты стандарта IEEE 802.11 b/g/n 2,4 ГГц с высокой антенной (опционально)			
Wi-Fi в режиме точки доступа	-			
RS-232/RS-485	+ (опционально)	-	+ (опционально)	-
GPIO	1 x In, 1 x Out			
Интегрированные сервисы				
DNS, NTP, DHCP сервер	-			
DHCP relay	-			
MWMan	-			
Прокси сервер	-			
Шлюз Mobile TCP/IP†† и Mobile IP‡TCP	+			
Управление				
Локальное управление	Консоль, RS-232 (RJ45), веб-интерфейс			
Удаленное управление	VPNnet Administrator, веб-интерфейс, удаленная консоль			
Удаленное обновление	VPNnet Administrator			
Управление политиками безопасности	VPNnet PolicyManager			
Доступность и надежность				
Кластер горячего резервирования	-			
Работа в избыточном режиме (RAO)	-			
Время работы на отказ (MTBF)	150-800 часов			

* Исключение с эксплуатационной температурой от -20° до +60°
† Только беспроводная технология беспроводной связи. Высокая производительность, защита от кражи, передача данных и локальный роуминг.
†† Только для устройств с поддержкой стандарта IEEE 802.11 b/g/n 2,4 ГГц. VPNnet Client for Linux не работает.
‡ Не поддерживается. Доступен только в Windows-оболочке для VPNnet Client for Windows, а также VPNnet CONNECT

Строки разделяются горизонтальными тонкими серыми линиями, вертикальные границы ячеек отсутствуют, ширина таблиц диктуется модульной сеткой.

Заголовки столбцов: Segoe UI Bold 11 pt, цвет синий
 Основной текст: Segoe UI Regular 9 pt, цвет 80% black



АО «ИнфоТекС»
Москва, ул. Отрадная, 2Б стр. 1

☎ +7 495 737-6192, 8 800 250-0-260

✉ soft@infotecs.ru, hotline@infotecs.ru

www.infotecs.ru

✉ design@infotecs.ru

(по вопросам использования фирменного стиля)